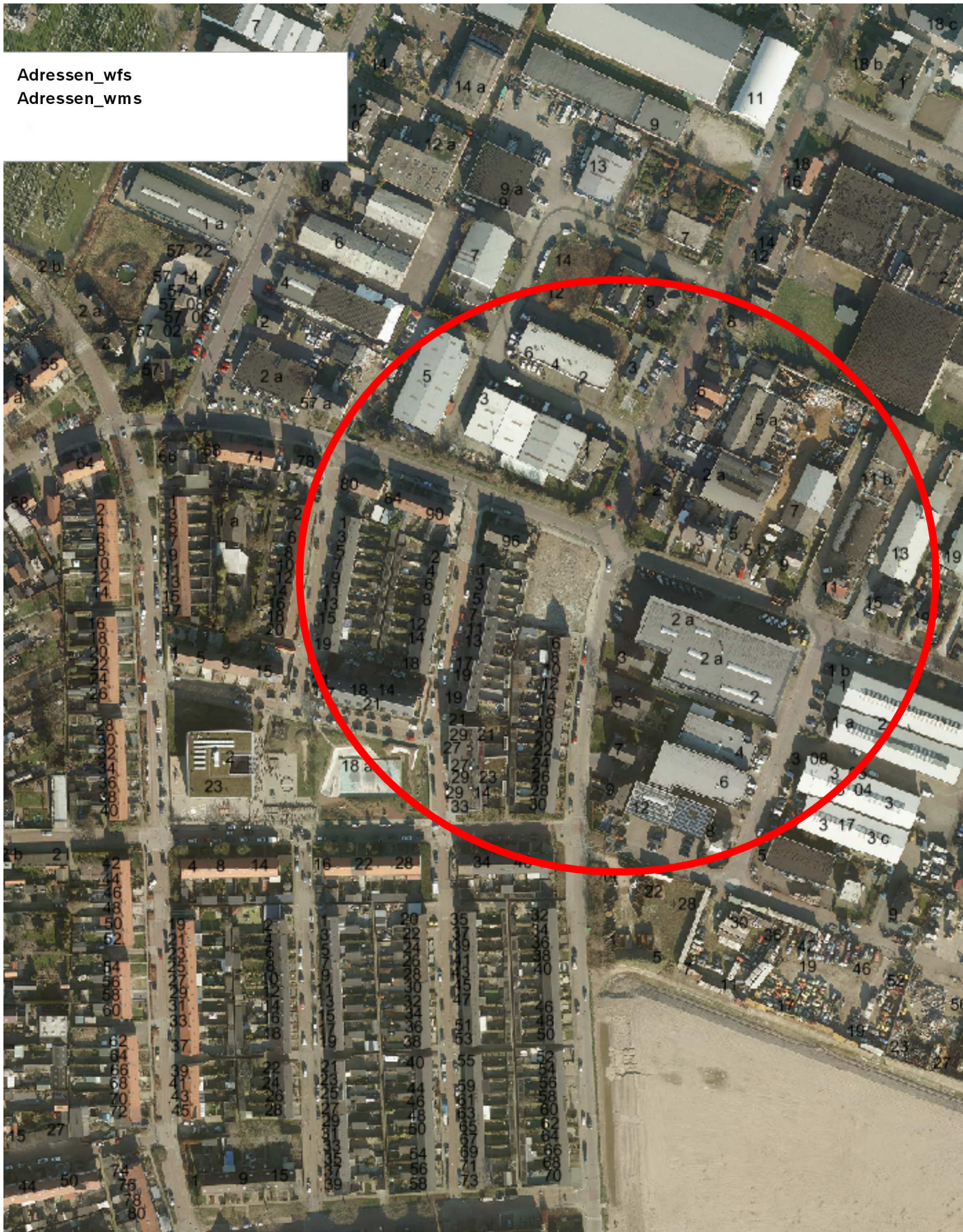


Adressen_wfs
Adressen_wms



50 m



Bron: GIS Viewer

Omschrijving:

Datum: 12-09-2018 11:34:19



Gemeente Tiel
 Postbus 6025
 4000 HH Tiel
 Telefoon (0344) 63 71 11
 Fax (0344) 63 72 99

GIS Viewer

| SBI-code | SBI-code 2008 | postcode+nr | Cat. | afstand | omschrijving |
|----------|---------------|-------------|------|---------|--|
| 2821 | 2821 | 4005 GA-1 | *** | 25m | produceren van industriële ovens en onderdelen daarvan |
| - | 47299 | 4005 GA-4 | A | 80m | growshop |
| 2851 | 256 | 4005 GA-5 | 1 | 75m | bewerken van metalen |
| 504 | 541 | 4005 EG-2a | 1 | 30m | garagebedrijf voor auto's en schadeherstel |
| 6022 | 4932 | 4005 EG-4 | 1 | 80m | taxibedrijf |
| 343 | 3832 | 4005 EG-5-9 | *** | 90m | metaalrecycling bedrijf |
| - | 931 | 4005 EG-11a | 1 | 130m | sport- en fitnessbedrijf |
| 2513 | 2223 | 4005 EG-11c | 1 | 130m | sputgieten en vervaardigen van kunststof producten |
| 2851 | 3311 | 4005 EG-13 | 1 | 160m | bewerken van metalen |
| 29 | 281 | 4005 HA-1 | 1 | 120m | oplossen van hydraulische problemen, autobeletering etc. |
| - | 7311 | 4005 HA-1 | 1 | 120m | Reclamebureau, autobeletering, bedrijfskleding, raamfolie, carwrapping etc. |
| - | 812 | 4005 HA-3 | 1 | 130m | opslag van toilet en keukenhygiëne materialen, handdoeken, wc papier e.d. schoonmaakmiddelen en materialen |
| - | 812 | 4005 EG-4 | 1 | 75m | reinigingsbedrijf, opslag van reinigingsmiddelen |
| 6312 | 52109 | 4005 EG-5-9 | A | 140m | opslaggebouw en verhuur opslagruimte |
| 6312 | 52109 | 4005 HB-6 | A | 80m | opslag en transport |
| 514 | 46499 | 4005 HB-6 | 1 | 80m | detailhandel in vuurwerk tot 10 ton verpakt |
| 504 | 45202 | 4005 EG-12 | 2 | 90m | garage gespecialiseerd in banden, velgen, uitlijnen, schokdempers etc. |

Op dit deel van het bedrijventerrein Latenstein
geld conform het bestemmingsplan een enkelbestemming gemengd werklandschap.
De voor het bedrijf aangewezen gronden zijn bestemd voor handel en bedrijven in de categorie 1 en 2

Voor twee in de directe omgeving gelegen bedrijven is een specifieke categorie toegewezen.

Kokken Ovens

- een fabricagebedrijf voor ovens ter plaatse van de aanduiding 'specifieke vorm van gemengd – ovenbedrijf

The screenshot shows the 'Ruimtelijkeplannen.nl' website interface. On the left, there's a sidebar with 'Een plan kiezen' and a list of zoning plans. The main area is a map of Tiel-Oost with a blue dot marking a specific location. On the right, a panel titled 'Bestemmingsplan Tiel-Oost' provides details: type: bestemmingsplan, plan: Tiel, eigenaar: Tiel, status: onherroepelijk (vastgesteld 16-10-2013). Under 'Plandocumenten', it lists 'regels', 'toelichting', 'bijlage', and 'bijlage 2'. The 'Gerelateerde plannen (2)' section is empty. The 'Plekinfo' section shows: enkelbestemming: gemengd - werklandschap, dubbelbestemming: waarde - archeologie 4, bouwvlak, functieaanduiding: specifieke vorm van gemengd - ovenbedrijf, and maatvoering: maximum bebouwingspercentage.

Lotterjouw

- een bedrijf in metaalrecycling ter plaatse van de aanduiding 'specifieke vorm van gemengd – metaalrecycl

The screenshot shows the 'Ruimtelijkeplannen.nl' website interface. On the left, there's a sidebar with 'Een plan kiezen' and a list of zoning plans. The main area is a map of Tiel-Oost with a blue dot marking a specific location. On the right, a panel titled 'Bestemmingsplan Tiel-Oost' provides details: type: bestemmingsplan, plan: Tiel, eigenaar: Tiel, status: onherroepelijk (vastgesteld 16-10-2013). Under 'Plandocumenten', it lists 'regels', 'toelichting', 'bijlage', and 'bijlage 2'. The 'Gerelateerde plannen (2)' section is empty. The 'Plekinfo' section shows: enkelbestemming: gemengd - werklandschap, dubbelbestemming: leiding - hoogspanningsverbinding, dubbelbestemming: waarde - archeologie 4, bouwvlak, functieaanduiding: specifieke vorm van gemengd - metaalrecycling, and maatvoering: maximum bebouwingspercentage: 60%.

Deze bedrijven zijn reeds lange tijd hier gevestigd.
Ondanks dat er binnen de aanbevolen afstand al meerdere woningen aanwezig zijn.